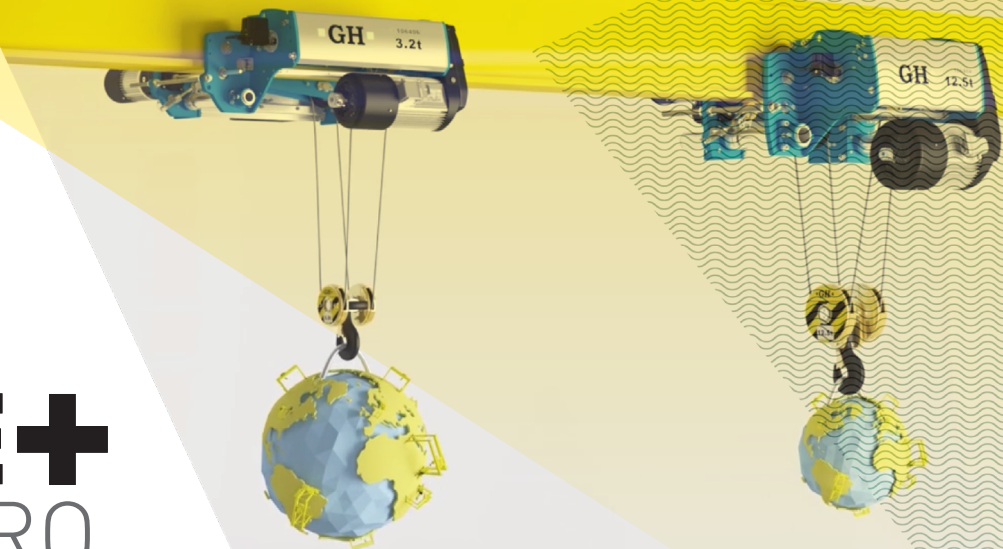


CORE+ SYNCHRO



Łatwiejsze i bezpieczniejsze przenoszenie dużych ładunków przy **użyciu 2 wciągników**

+ ROZWIĄZANIE GH: CORE+ SYNCHRO

- Automatycznie utrzymuje względne odstępy między hakami. Zarówno w poziomie jak i w pionie.
- działa z 2 wciągnikami o tym samym lub różnym udźwigu na tej samej suwnicy.
- Ekran dotykowy: łatwa konfiguracja i monitorowanie suwnicy (pobór mocy, alarmy, awarie).
- Łatwość modernizacji istniejących suwnic. Urządzenie CORE+ jest montowane na drzwiach panelu elektrycznego.

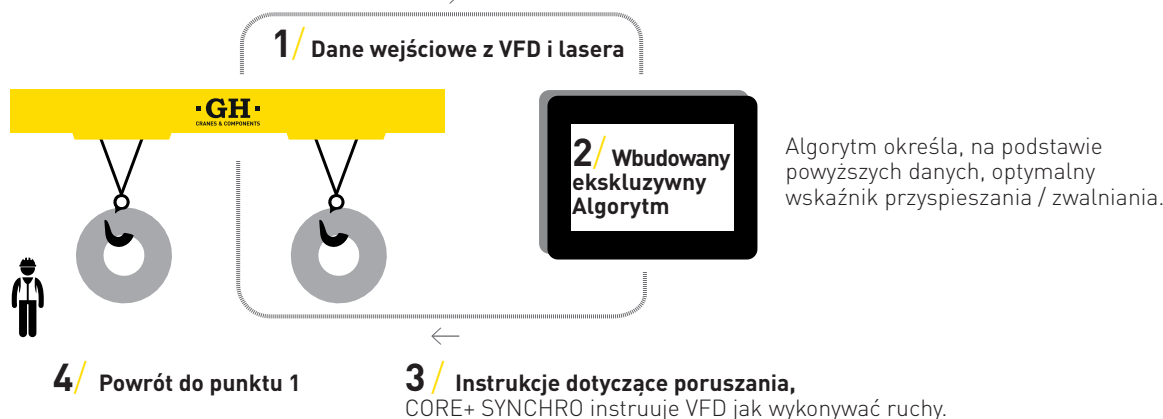
+ ZALETY

Nie ma potrzeby ręcznego ustawiania wzajemnej pozycji pomiędzy hakami Zwiększona produktywność i bezpieczeństwo.

- Bez utrudnień dla operatora: automatycznie utrzymuje wzajemne pozycje.
- Minimalne zapotrzebowanie na czujniki.

+ JAK TO DZIAŁA?

- 1/ CORE+ SYNCHRO stale odbiera poniższe dane z VFD (falownik częstotliwości):**
 - Polecenia od operatora (przyspieszyć / zwolnić).
 - Rzeczywiste prędkości (wciąganie, jazda wciągника i jazda suwnicy).
 - Potożenie pionowe każdego haka (podane przez enkoder silnika wciągника).
- Odległość względna pomiędzy wciągnikami (podana przez dalmierz laserowy).**



INFORMACJE TECHNICZNE

Dwukierunkowa komunikacja pomiędzy CORE+ a VFD w zakresie wciągania, jazdy wciągника i jazdy suwnicy. Połączenie poprzez magistralę CANopen Fieldbus. - Oprogramowanie można aktualizować poprzez dotychczasowy port USB. - Wymaga urządzeń VFD dla wszystkich 3 ruchów, enkodera inkrementalnego przy każdym silniku podnoszącym i 1 dalmierza laserowego. - Nie wymaga kosztownych lub podatnych na awarie czujników. Nie wymaga konserwacji. - Sterowanie w pętli zamkniętej: Maksymalny błąd przy podnoszeniu 10 mm. Maksymalny błąd w przesunięciu poprzecznym 50 mm. - Współpracuje z 2 wciągnikami na tej samej suwnicy. - System można łatwo podłączyć/odłączyć (za pomocą ekranu dotykowego lub opcjonalnego pilota).